

Unser Dienstleistungs-Angebot: digitales 3D-Aufmaß in Rekordzeit!

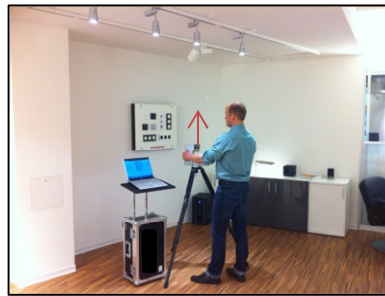
Problem: Manuelle Aufmäße sind oft lästig und die Umsetzung in das CAD-Programm ist sehr umständlich und zeitaufwändig. Gerade wenn Winkel exakt ermittelt werden müssen, kommt man um umständliche Berechnungen nicht herum.

Lösung: Unsere Dienstleistung. Wir sparen da eine Menge Zeit und ermitteln Wand- und Winkelmaße auf den Millimeter genau. Ohne die Räume leer zu räumen. In Rekordzeit!

So funktioniert es:



1.) Erfassung des ersten Messpunktes, nachdem der Boden und Deckenpunkt aufgemessen ist.

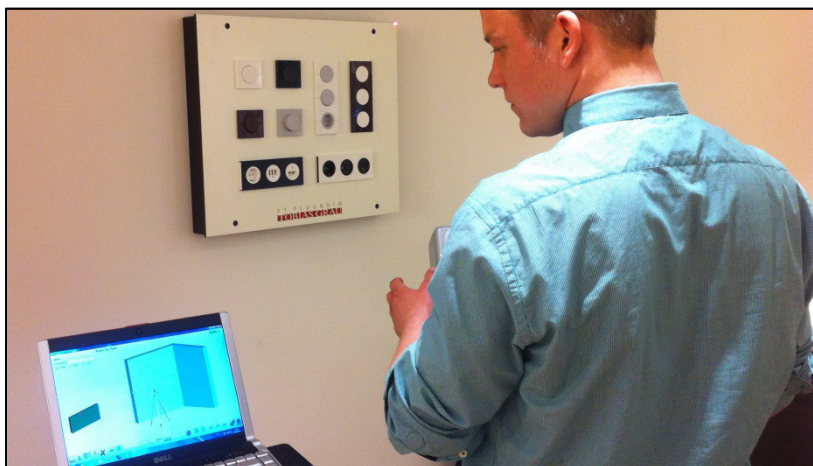


2.) Erfassung des zweiten Wandpunktes, der Computer kennt nun die exakte Position und Laufrichtung der Wand.



3.) Erfassung von Wandpunkt 3 und 4, damit ist der Winkel exakt ermittelt.

Zeitaufwand bis hier inkl. Aufbau des Gerätes: **7 Minuten (!)**



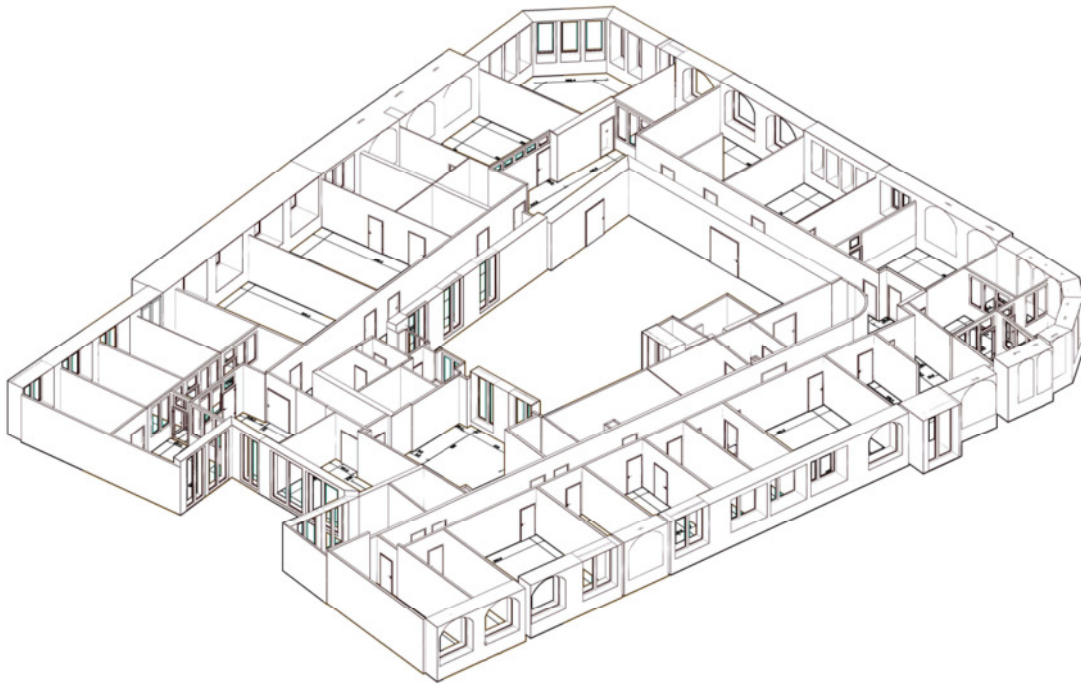
Im Notebook können Sie den Raum live „wachsen“ sehen. Alles lässt sich in diversen Datei-Formaten speichern:

- DWG (z.B. AutoCad)
- IFC (z.B. ArchiCad)
- FLX, WRL
- Sketchup, etc.

Sie bekommen von uns eine fertige Datei, mit der Sie dann effizient weiter arbeiten können.

Je nach Detailgrad können Schalter, Unterzüge, etc. mit erfasst werden.

Hier ein aktuelles Projekt im Altbau, welches wir **in exakt 20 Stunden** aufgemessen haben. Die Detailtiefe erfolgte in enger Abstimmung mit dem Kunden.



Weitere Möglichkeiten:

- Aufnahme von Treppen, Wendeltreppen, Fassaden und Elementen im Raum (Säulen, etc.)
- Ermittlung der realistischen Mietfläche (die Räume müssen nicht leer sein!)
- Anfahren von Montagepunkten für Einbauschränke, Hängeschränke, Küchen, etc.
- Vermessen von runden Wänden, z.B. im Schiffsausbau oder auf der Baustelle

Die Kosten: Für die Dienstleistung berechnen wir einen erhöhten Stundensatz von 110,00 EUR zzgl. MwSt. Darin enthalten sind die Kosten für einen geschulten Bediener, die Gerätemiete und die Lizenzmiete für die Erfassungssoftware.

Anfahrt berechnen wir mit 0,60 EUR pro Kilometer oder bei bundesweiten Einsätzen die Kosten für die Hin- und Rückfahrt per Bahn (1. Klasse Sparticket), oder Flugzeug Economy-Class.

Für eine schnelle Hochrechnung kann man den groben Richtwert ca. 1,50 EUR / m² ansetzen.

Jetzt buchen unter 04531/898095-0